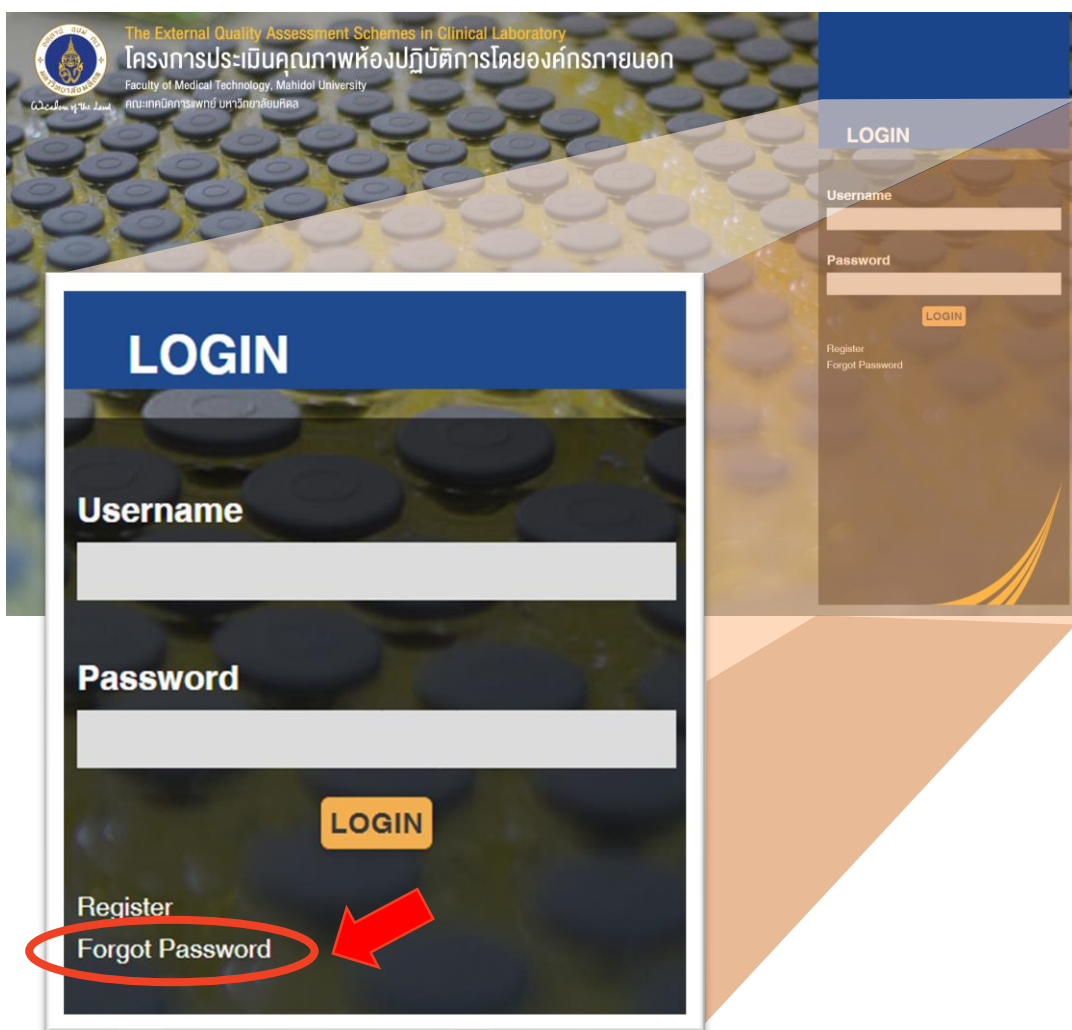


Help me!

I forgot my password!!!

ลืมรหัสผ่าน ทำอย่างไร?

- 1 ไปที่หน้า **Log in** และคลิก **Forgot Password**
Go to **Log in** page and select **Forgot Password** link.



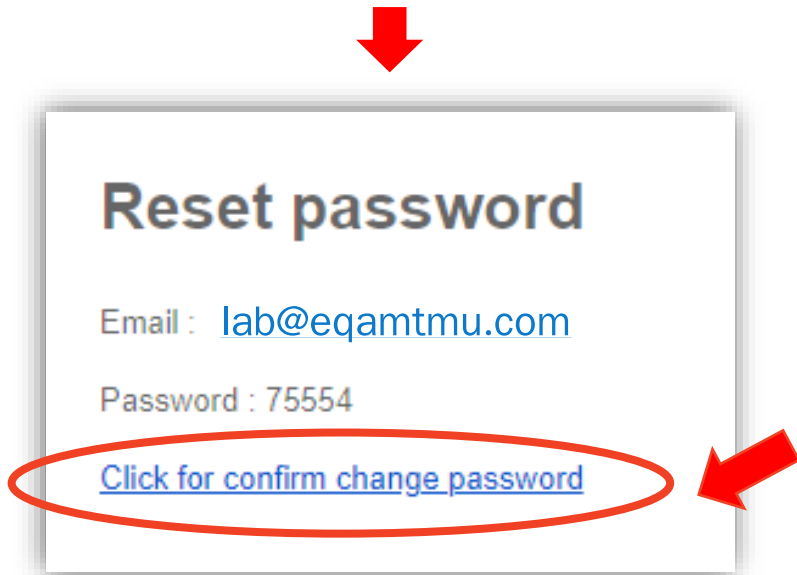
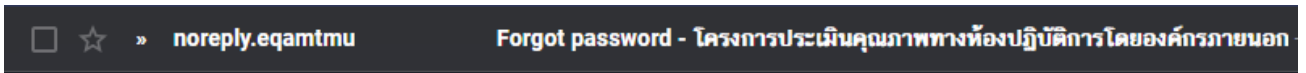
- 2 ใส่ **E-mail** ที่ท่านลงทะเบียนไว้ หากจำ E-mail ไม่ได้ : กรุณาติดต่อศูนย์ฯ
Input your registered **E-mail**. If forgot your E-mail too, please contact us

The image shows a screenshot of the 'FORGOT PASSWORD' page. The page has a white background with a blue header 'FORGOT PASSWORD'. Below the header, there is a text input field with the label 'Email' and the value 'lab@eqamtmu.com'. Below the input field, there is a 'BACK' button and a 'FORGOT PASSWORD' button. A red arrow points to the 'FORGOT PASSWORD' button.

3 ตรวจสอบ **กล่องเข้า E-mail** และเลื่อนไปยังข้อความภาษาอังกฤษ คลิ๊ก **"Click for confirm change password"** ซึ่งจะอยู่ส่วนท้ายของอีเมล

The system will send **new password** to your email.

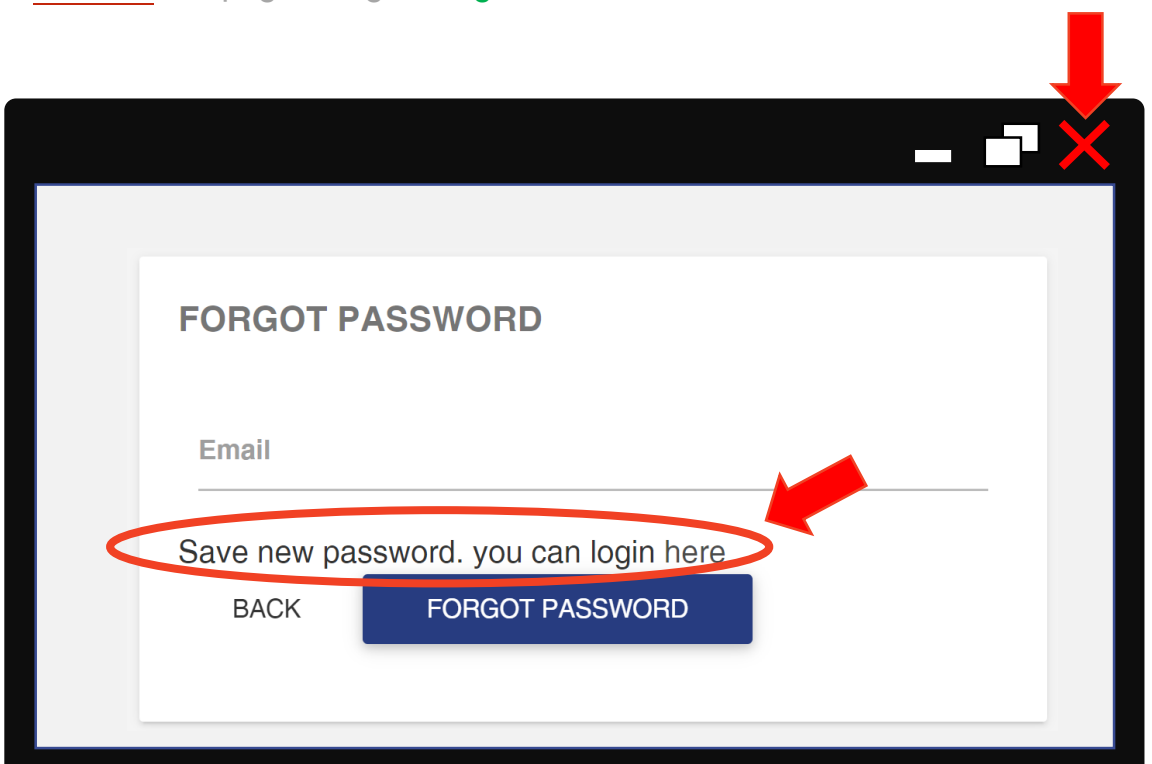
Please check **your email for confirm** to change password.



4 ระบบจะแจ้งการยืนยันการเปลี่ยนรหัส **"สำเร็จ"** ให้ท่าน **บันทึกรหัสผ่านใหม่** ที่ได้รับไว้ จากนั้นกด **ปิดหน้านี้** และนำรหัสไปใช้ **เข้าสู่ระบบ**

The new page will inform to **"Save new password"**

close this page and go to **log in**



5

ไปที่หน้า Log in อีกครั้ง และใช้ password ใหม่

Go to Log in page again and use new password for login.

Email : lab@eqamtmu.com

Password : 75554

The External Quality Assessment Schemes in Clinical Laboratory
โครงการประเมินคุณภาพห้องปฏิบัติการโดยองค์กรภายนอก
Faculty of Medical Technology, Mahidol University
คณะเทคโนโลยีการแพทย์ มหาวิทยาลัยมหิดล

LOGIN

Username
lab@eqamtmu.com

Password
75554

LOGIN

Register
Forgot Password